

CRITÈRES DU BIT

4.4% 17.3% 2.9%

PAS TRAVAILLÉ PENDANT LA SEMAINE REF

DISPO DANS LES 15 JOURS

RECHERCHE ACTIVE MOIS PRÉCÉDENT

CHÔMEURS

... RÉSULTATS ...

2^{ème} trimestre 2017

40 MILLIONS EN ÂGE DE TRAVAILLER

15 ANS — 64 ANS

29 MILLIONS POPULATION ACTIVE

A TRAVAILLÉ AU MOINS 1H SEMAINE DE REF

CHÔMAGE

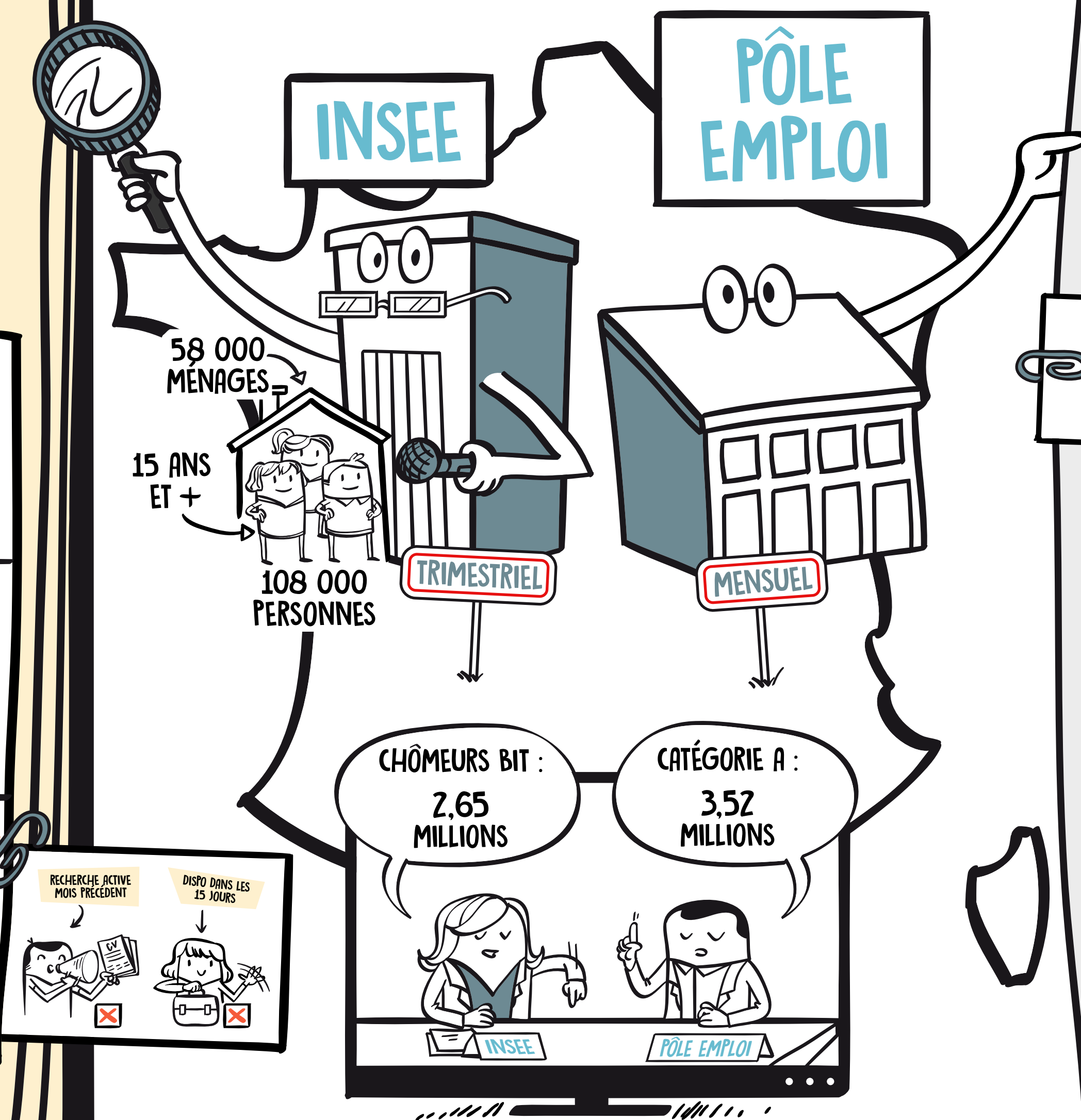
1.61 MILLION SOUS-EMPLOI

2.65 MILLIONS CHÔMEURS

1.48 MILLION HALO DU CHÔMAGE

TAUX DE CHÔMAGE 9.2%

5,74 MILLIONS



DEMANDEURS D'EMPLOI

JUILLET 2017

Catégorie A

PAS TRAVAILLÉ DURANT LE MOIS DE RÉFÉRENCE

RECHERCHE ACTIVE

DISPO DANS LES 15 JOURS

3,52 MILLIONS

Catégorie B

TEMPS PARTIEL

78h

748 MILLE

Catégorie C

TEMPS PARTIEL

78h

1,36 MILLION

A + B + C = 5,62 MILLIONS